



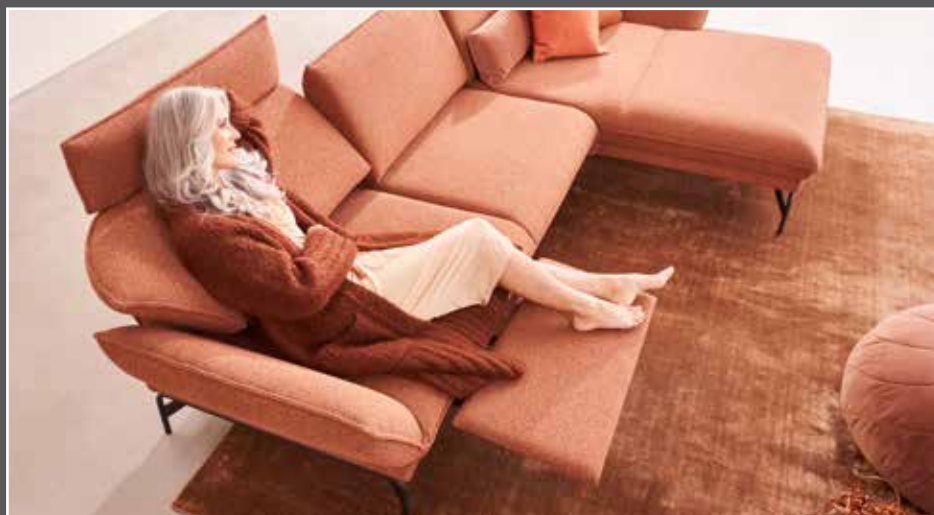
S-Lounger 7362

Zusammenstellung:  
35 / 39 / 95  
Bezug:  
27 Leonessa cool

mit Rahmenfuss wahlweise in  
- Edelstahloptik gebürstet oder  
- Anthrazit pulverbeschichtet

# NOVA

1378



Variante 87  
3-Sitzer (2er Sitzteilung)  
Rücken mit Gasdruckfeder  
elektrische Fußteilverstellung



7190

Kopfstütze 95Z

7192

Zusammenstellung 87 / 28



S-Lounger 7363

Zusammenstellung:  
37 / 56 / 95  
Bezug:  
24 Crumble storm

mit Rahmenfuss wahlweise in  
- Edelstahloptik gebürstet oder  
- Anthrazit pulverbeschichtet

# NOVA

1378



Variante 37  
2,5-Sitzer mit Drehsitz links  
Rücken mit Gasdruckfeder links



Variante 56 mit integrierter Ecke  
Drehsitz im offenem Abschluss  
Rücken mit Gasdruckfeder im Drehsitz

## offene Abschlusselemente mit integrierter Ecke

### DREHSITZ



- Drehsitz im offenem Abschluss
  - Rücken mit Gasdruckfeder in allen Rücken
- 49 / 50 B/T/H: 94/230/87

### DREHSITZ



- Drehsitz im offenem Abschluss
  - Rücken mit Gasdruckfeder im Drehsitz
- 55 / 56 B/T/H: 94/230/87



- 77 / 78 B/T/H: 94/230/87

## Abschlusselemente



- 2,5-Sitzer
  - Rücken mit Gasdruckfeder im äußeren Sitz
  - Fußteilverstellung el. im äußeren Sitz
- 19 / 20 B/T/H: 181/94/87



- 3-Sitzer (2er Sitzteilung)
  - Rücken mit Gasdruckfeder im äußeren Sitz
  - Fußteilverstellung el. im äußeren Sitz
- 21 / 22 B/T/H: 211/94/87



- 2,5-Sitzer
- 65 / 66 B/T/H: 181/94/87



- 3-Sitzer (2er Sitzteilung)
- 67 / 68 B/T/H: 211/94/87



- 2,5-Sitzer
  - Rücken mit Gasdruckfeder
  - el. Fußteilverstellung
- 85 / 86 B/T/H: 181/94/87



- 3-Sitzer (2er Sitzteilung)
  - Rücken mit Gasdruckfeder
  - el. Fußteilverstellung
- 87 / 88 B/T/H: 211/94/87

## Abschlussrecamiere



- 1-Sitzer mit Beinauflage
  - Rücken mit Gasdruckfeder
- 25 / 26 B/T/H: 124/179/87



- 1-Sitzer mit Beinauflage
  - Rücken mit Gasdruckfeder
- 27 / 28 B/T/H: 139/179/87

## Abschlusselemente mit Drehsitz



- 2,5-Sitzer
  - Drehsitz im äußeren Sitz
  - Rücken mit Gasdruckfeder im äußeren Sitz
- 37 / 38 B/T/H: 181/94/87

## Sofas ohne Funktion



- 2,5-Sitzer
- 61 B/T/H: 211/94/87



- 1-Sitzer
- 62 B/T/H: 124/179/87



- 1-Sitzer
- 63 B/T/H: 139/179/87



- 1-Sitzer
- 64 B/T/H: 124/179/87



- 1-Sitzer
- 65 B/T/H: 139/179/87



- 1-Sitzer
- 66 B/T/H: 124/179/87



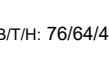
- 1-Sitzer
- 67 B/T/H: 139/179/87



- 1-Sitzer
- 68 B/T/H: 124/179/87



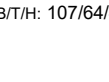
- 1-Sitzer
- 69 B/T/H: 139/179/87



- 1-Sitzer
- 70 B/T/H: 124/179/87



- 1-Sitzer
- 71 B/T/H: 139/179/87



- 1-Sitzer
- 72 B/T/H: 124/179/87



- 1-Sitzer
- 73 B/T/H: 139/179/87



- 1-Sitzer
- 74 B/T/H: 124/179/87



- 1-Sitzer
- 75 B/T/H: 139/179/87



- 1-Sitzer
- 76 B/T/H: 124/179/87



- 1-Sitzer
- 77 B/T/H: 139/179/87



- 1-Sitzer
- 78 B/T/H: 124/179/87



- 1-Sitzer
- 79 B/T/H: 139/179/87



- 1-Sitzer
- 80 B/T/H: 124/179/87



- 1-Sitzer
- 81 B/T/H: 139/179/87



- 1-Sitzer
- 82 B/T/H: 124/179/87

## Sofas mit Drehsitz



- 2,5-Sitzer
  - offener Abschluss rechts
  - mit Drehsitz links
  - Rücken mit Gasdruckfeder links
- 35 B/T/H: 227/96/87



- 2,5-Sitzer
  - offener Abschluss links
  - mit Drehsitz rechts
  - Rücken mit Gasdruckfeder rechts
- 35 B/T/H: 227/96/87



- 2,5-Sitzer
  - mit Drehsitz in beiden Sitzen
  - Rücken mit Gasdruckfeder
- 39 B/T/H: 211/94/87

## Hocker



- 02 B/T/H: 76/64/45



- 03 B/T/H: 107/64/45

## Kopfstützen



- 95 X B/T/H: 63/12/23
- 95 Y B/T/H: 78/12/23
- 95 Z B/T/H: 93/12/23